

KLARSTEIN NIELSTEN
TEIN NIELSTEN KLAR
KLARSTEIN NIELSTEN
TEIN NIELSTEN KLAR
KLARSTEIN NIELSTEN
TEIN NIELSTEN KLAR
KLARSTEIN NIELSTEN

KLARSTEIN

Meran

Elektrický krb

10032893 10032974

Poznámka: Tento výrobok je vhodný len pre dobre izolované priestory alebo príležitostné použitie.

Vážený zákazník,

Gratulujeme Vám k zakúpeniu tohto produktu. Prosím, dôkladne si prečítajte manuál a dbajte na nasledovné pokyny, aby sa zabránilo škodám na zariadení. Akékoľvek zlyhanie spôsobené ignorovaním uvedených inštrukcií a upozornení uvedených v návode na použitie sa nevzťahuje na našu záruku a akúkoľvek zodpovednosť. Naskenujte QR kód, aby ste získali prístup k najnovšiemu používateľskému manuálu a ďalším informáciám o produkte.



OBSAH

Technické údaje 1
Bezpečnostné pokyny 2
Ovládací panel 4
Údržba 5
Riešenie problémov 5
Pokyny k likvidácii 6
Informačný list produktu 7

TECHNICKÉ ÚDAJE

Kód produktu	10032893 10032974
Napájanie	220-240 V~ 50 Hz
Napájanie	1850 W

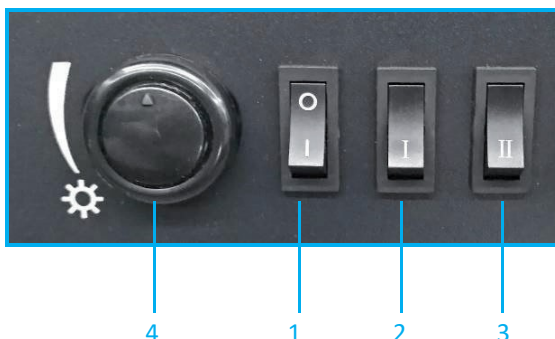
BEZPEČNOSTNÉ POKYNY

Pri používaní elektrického spotrebiča by ste mali vždy dodržiavať základné bezpečnostné opatrenia vrátane nasledujúcich pokynov.

- Pred spustením zariadenia skontrolujte, či napätie v mieste použitia zodpovedá tomu, ktoré je uvedené na štítku spotrebiča.
- Uistite sa, že spotrebič je používaný na stabilnom, rovnom a tepelne odolnom povrchu.
- Neponárajte kábel, zástrčku ani žiadnu časť spotrebiča do vody alebo inej tekutiny.
- Nikdy nenechávajte zariadenie v prevádzke bez dozoru.
- Ak je zariadené používané deťmi, je potrebné na nich riadne dohliadať..
- Dávajte pozor, ak sa spotrebič používa v blízkosti domácich zvierat.
Toto zariadenie nemôže byť používané deťmi ktoré sú mladšie ako 8 rokov a osobami s obmedzenou schopnosťou pohybu, obmedzenými vnemovými schopnosťami alebo nedostatkom skúseností, len ak sú pod dozorom alebo majú inštrukcie o tom ako bezpečne používať toto zariadenie a rozumujú nebezpečenstvu s tým spojeným.
- Deti sa nesmú so zariadením hrať.
- Čistenie a údržba by nemala byť vykonávaná mladšími osobami ktoré nie sú pod dozorom.
- Zariadenie vypnite a potom vyťahnite zástrčku zo zásuvky, pred čistením alebo keď ho dlhší čas nepoužívate.
- Ak je prírodný kábel alebo spotrebič poškodený, okamžite ho prestaňte používať a požiadajte o radu výrobcu, jeho servisného zástupcu alebo podobne kvalifikovanej osoby.
- Nenechávajte kábel visieť z okraja stola alebo z iného miesta a dbajte na to, aby sa nedotýkal horúcich plôch.
- Používanie prídavného príslušenstva, ktoré nie je dodávané so zariadením, sa neodporúča.
- Neťahajte za kábel, pretože by mohlo dôjsť k poškodeniu zástrčky a / alebo kábla.
- Nepoužívajte produkt inak ako je uvedené v inštrukciách a na čo je určené.
- Tento produkt nie je vhodný pre komerčné použitie.
- Zariadenie neprenášajte a nedvíhajte uchopením za napájací kábel.
- Nepoužívajte predlžovací kábel.
- Zariadenie nepoužívajte vonku.
- Toto zariadenie nie je vybavené systémom ktorý kontroluje teplotu v miestnosti. Nepoužívajte tento ohrievač v malých priestoroch, v ktorých sú ľudia neschopní samostatného pohybu, iba ak sú pod dozorom.
- Vždy sa uistite, že je ohrievač umiestnený na pevnom a rovnom povrchu.
- Uistite sa, že ohrievač nie je umiestnený v blízkosti závesov, nábytku alebo iných horľavých materiálov, pretože by to mohlo spôsobiť nebezpečenstvo požiaru.
- Na ohrievač nikdy nesadajte a nestojte na ňom.
- Nikdy neupravujte zástrčku alebo napájací kábel.
- Ohrievač nesmie byť umiestnený bezprostredne pod zásuvkou.
- Nezakrývajte ohrievač, pretože to môže viesť k požiaru.

- NIKDY nezakrývajte žiadne otvory ohrievača.
- Cez otvory na ohrievači nevkladajte žiadne predmety.
- Z času na čas skontrolujte ohrievač, či sa vo vetracích otvoroch nenahromadil prach.
- Ohrievač nepoužívajte v miestach, kde sú uložené horľavé kvapaliny alebo kde môžu byť prítomné horľavé výpary.
- Kábel nevedzte pod kobercom. Nezakrývajte napájací kábel akoukoľvek pokrývkou. Napájací kábel umiestnite tak, aby sa oňho nebolo možné potknúť.
- Zariadenie ma vnútri časti, ktoré sú o použití horúce.
- Toto zariadenie nepoužívajte v blízkosti palív, farieb, horľavých materiálov alebo v blízkosti miest, kde sú takéto látky uskladnené.
- Toto zariadenie by sa nemalo používať ako na sušenie oblečenia.
- Na zariadenie nevesajte žiadne dekorácie alebo ozdoby.
- Nepoužívajte ohrievač pomocou zásuvky s časovačom a nenechávajte ho zapnutý cez noc.
- Ak sa zariadenie nepoužíva, odpojte ho od elektrickej zásuvky.
- Sieťovú zástrčku udržiavajte mimo tela ohrievača a uistite sa, že nie je natesno medzi zásuvkou a ohrievačom.
- Zariadenie vždy odpojte a nechajte ho vychladnúť pred tým, než ho presuniete z jedného miesta na druhé.
- **VAROVANIE:** Tento výrobok musí byť správne namontovaný, ak tak neurobíte, môže to spôsobiť poškodenie výrobku a / alebo okolia.
- Nepokúšajte sa o demontáž zariadenia ani o opravu žiadnej časti ohrievača.
- Toto by mal vykonávať len kvalifikovaný servisný technik.
- V prípade, ak zariadenie prestane fungovať ho ihneď prestaňte používať a požiadajte o radu oddelenie zákazníckej podpory.

OVLÁDACÍ PANEL



Vložte zástrčku do elektrické zásuvky a vyberte požadovanou funkci

Tlačidlo	Opis	Funkcia
1	O/I	Zapína / vypína prívod elektrickej energie do ohrievača a pre efekt plameňa. Poznámka: Tento spínač musí byť v polohe ON (I), aby mohol ohrievač pracovať s ohrevom alebo bez ohrevu.
2	I	Zapína / vypína tepelný výkon 900 W.
3	II	Zapína / vypína tepelný výkon 1800 W. (so zapnutým vypínačom 2)
4	Otočný gombík termostatu	Efekt plameňa môže byť spustený spolu s ohrevom alebo bez neho. Otočte gombíkom termostatu (4) v smere hodinových ručičiek alebo proti smeru hodinových ručičiek, aby ste zvýšili alebo znížili požadované nastavenie teploty.

Bezpečnostné vypnutie

Toto zariadenie je vybavené bezpečnostným vypínačom, ktorý bude aktivovaný, ak sa ohreje (napríklad v dôsledku zablokovaných vetracích otvorov). Z bezpečnostných dôvodov sa ohrievač automaticky nezapne.

Ak chcete spotrebič reštartovať, odpojte spotrebič od napájacieho zdroja aspoň na 15 minút. Znova pripojte napájanie do elektrickej siete a zapnite zariadenie.

ÚDRŽBA

Pred čistením alebo údržbou zariadenie vypnite a odpojte od elektrickej siete.

Uistite sa, že zariadenie vychladlo.

Ak chcete odstrániť prach, utrite zariadenie handričkou. Nikdy nepoužívajte abrazívne alebo agresívne čistiace prostriedky.

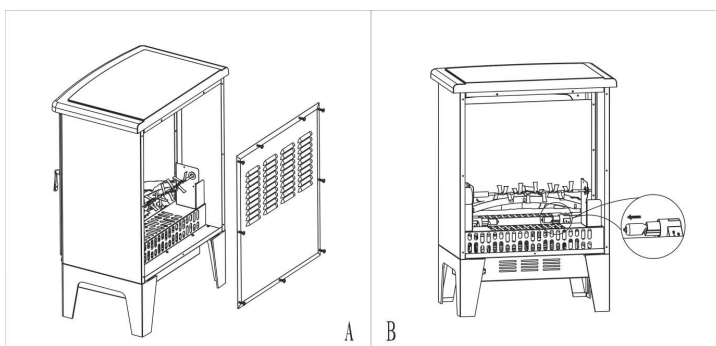
Výmena žiarovky

Odpojte zariadenie od elektrickej siete.

Uvoľnite skrutky, ktoré držia zadný kovový kryt. A potom odstráňte zadný kryt.

Halogénová žiarovka G9 sa nachádza pod ním (pozri obrázok nižšie). Vyberte poškodenú žiarovku vytiahnutím z držiaka a vymeňte za halogénovou žiarovkou G9 s výkonom 25W. Dávajte pozor, aby ste sa nedotkli žiarovky holými rukami a dbajte na to, aby bola žiarovka správne umiestnená.

Ak chcete kryt opätovne primontovať, postupujte podľa uvedených pokynov v opačnom poradí.



RIEŠENIE PROBLÉMOV

Príznak	Riešenie
Žiadne svetlo pri efekte plameňa.	Zlyhanie žiarovky. Vymeňte chybnú žiarovku, ako je uvedené vyššie, a skontrolujte ju v zariadení, o ktorom je známe, že funguje správne.
Žiadne teplo ani svetlo.	Skontrolujte, či je sieťová zásuvka pod prúdom, zapojením iného spotrebiča do tejto zásuvky. Ak je zásuvka funkčná a kábel alebo zástrčka sú poškodené, nechajte ich skontrolovať elektrikárom.

Príznak	Riešenie
Svetlo svieti ale z prístroja nejde teplo.	Skontrolujte, či je termostat na ohrievači nastavený na viac stupňov ako je okolitá teplota. Prípadne môže byť zapnuté automatické vypnutie - viď časť Bezpečnostné odpojenie.

POKYNY K LIKVIDÁCII



Podľa Európskeho nariadenia odpadu 2012/19/EÚ tento symbol na výrobku alebo na jeho obale znamená, že výrobok nepatrí do domáceho odpadu. Na základe smernice by sa mal prístroj odovzdať na príslušnom zbernom mieste pre recykláciu elektrických a elektronických zariadení. Zabezpečením správnej likvidácie výrobku pomôžete zabrániť možným negatívnym dopadom na životné prostredie a ľudské zdravie, čo by inak mohol byť dôsledok nesprávnej likvidácie výrobku. Pre detailnejšie informácie o recyklácii tohto výrobku sa obráťte na svoj Miestny úrad alebo na odpadovú a likvidačnú službu Vašej domácnosti.

Váš produkt obsahuje batery zahrnuté v Európskej smernici. 2006/66/EG neumožňuje vyhadzovania bateriek do komunálneho odpadu. Informujte sa o možnostiach zberu batérií. Správny zber a likvidácia batérií pomáha chrániť potenciálne negatívne následky na životné prostredie a ľudské zdravie.



Vyhásenie o zhode

Výrobca: Chal-Tec GmbH, Wallstraße 10179 Berlin

Tento produkt je v súlade s nasledovnými európskymi smernicami:
2009/125/EC (ErP)
2011/65/EU (RoHS)
2014/30/EU (EMC)
2014/35/EU (LVD)

Informačný list produktu

Identifikátor (-y) modelu:	10032893 10032974					
Produkt	Symbol	Hodota	Jednotka	Produkt	Jednotka	
Tepelný výkon				Typ tepelného príkonu, iba pre elektrické vykurovacie telesá		
Menovitý tepelný výkon	P_{nom}	1,85	kW	Manuálne ovládanie teploty pomocou integrovaného termostatu	Nie	
Minimálny tepelný výkon (orientačný)	P_{min}	0,95	kW	Manuálne ovládanie teploty pomocou spätnej väzby izbovej a / alebo vonkajšej teploty	Nie	
Maximálny kontinuálny výstup tepla	P_{max}	1,85	kW	Manuálne ovládanie teploty pomocou spätnej väzby izbovej a / alebo vonkajšej teploty	Nie	
Dodatočná spotreba elektrickej energie				Tepelný výkon s dopomocou ventilátora	Nie	
Pri menovitom tepelnom výkone (motor ventilátora)	e_{lmax}	0,012	kW	Typ tepelného výkonu / regulácia teploty miestnosti		
Pri minimálnom tepelnom výkone (motor ventilátora)	e_{lmin}	0,012	kW	jednostupňový tepelný výkon a žiadna regulácia teploty miestnosti	Nie	
V pohotovostnom režime	e_{lse}	0	kW	Dva alebo viac manuálnych stupňov, bez regulácie izbovej teploty	Nie	
				s mechanickým termostatom a regulátorom priestorovej teploty	Áno	
				s elektronickou reguláciou teploty miestnosti	Nie	
				elektronická regulácia teploty miestnosti plus denný časovač	Nie	
				elektronická regulácia teploty miestnosti plus týždenný časovač	Nie	
				Ďalšie možnosti ovládania (viaceré možnosti)		
				Ovládanie izbovej teploty s detekciou pohybu	Nie	
				Ovládanie izbovej teploty s detekciou otvorených okien	Nie	
				s možnosťou diaľkového ovládania	Nie	
				s ovládaním adaptívneho štartu	Nie	
				s obmedzovačom času prevádzky	Nie	
				So senzrom žiarovky	Nie	
Kontaktné informácie	Chal-Tec GmbH, Wallstraße 16, 10179 Berlín, Nemecko.					

KLARSTEIN NIETSRK

SRSRK KLARSTEIN NIE

KLARSTEIN NIETSRK

SRSRK KLARSTEIN NIE

KLARSTEIN NIETSRK

SRSRK KLARSTEIN NIE

KLARSTEIN NIETSRK